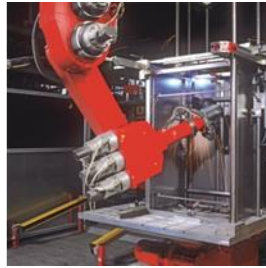


EPLAN
efficient engineering.

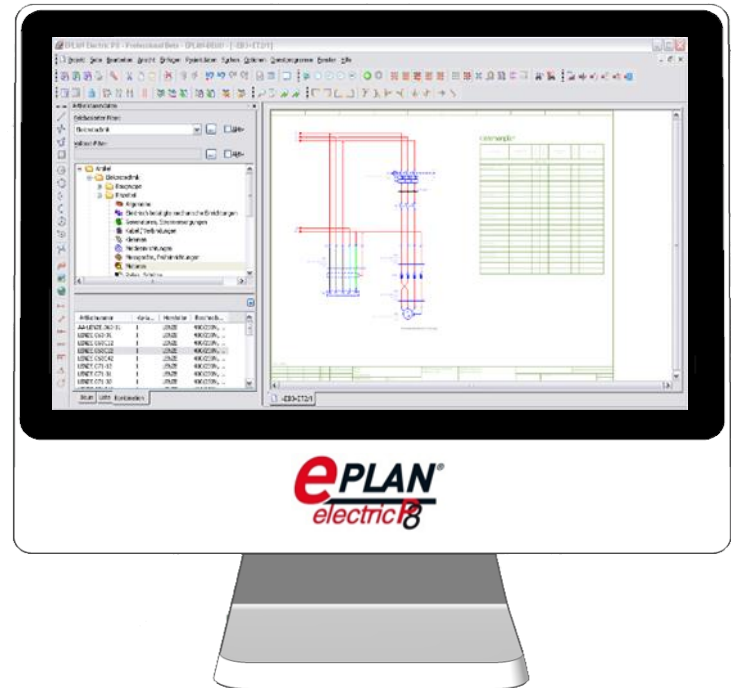


Электротехническое проектирование

EPLAN Electric P8



- Разработка электрических схем на основе библиотек УГО, БДИ и макросов
- Автоматическая нумерация устройств и проводов
- Автоматические интерактивные ссылки
- Импорт и экспорт данных различных Excel, XML, CSV (устройства печати маркировки, 1С и пр.)
- Автоматические отчеты (спецификация, монтажно-коммутационная схема и др.)
- Экспорт чертежей в PDF, DXF\DWG

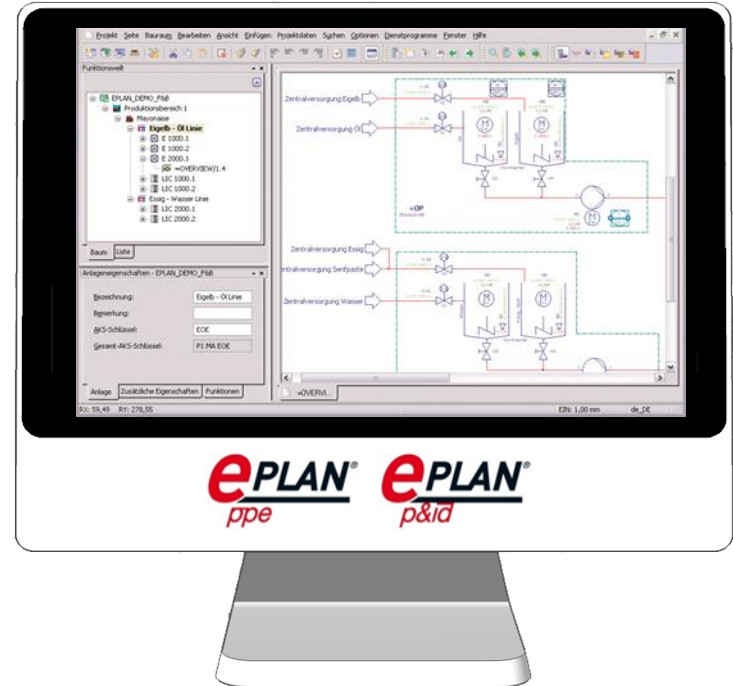


Проектирование автоматизации и электрораспределения

EPLAN P&ID & EPLAN Preplanning

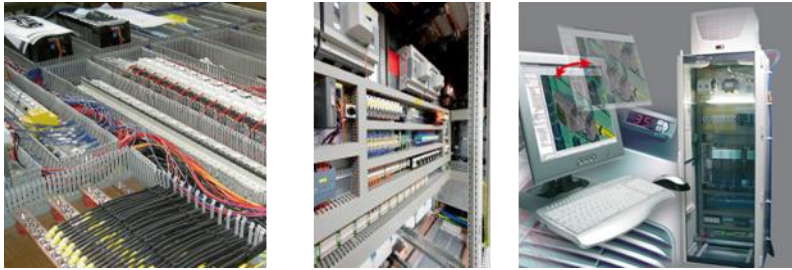


- Разработка технологических схем
- Импорт задания из Excel (списки точек контроля и управления или силовых электропотребителей)
- Функциональные схемы автоматизации
- Автоматическое создание электрических схем
- Таблицы сигналов
- Опросные листы

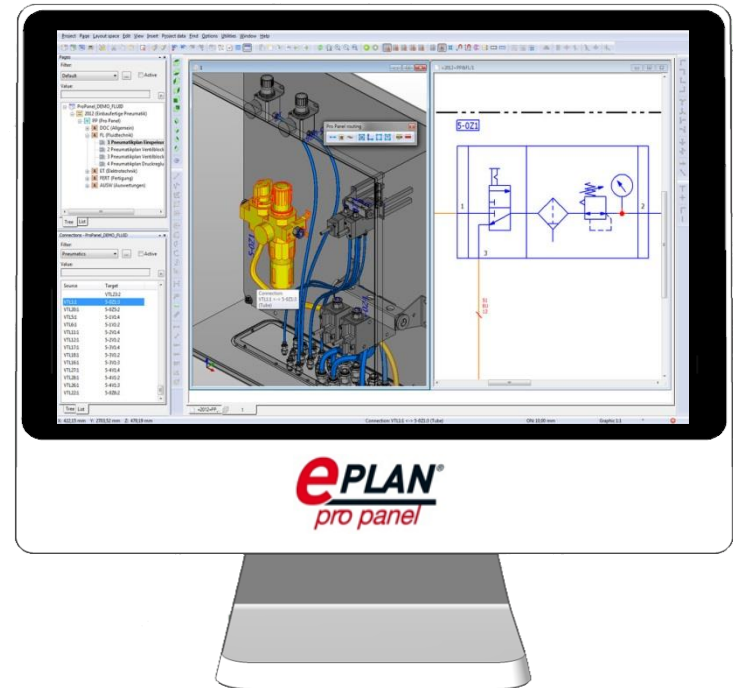


Компоновка и размещение оборудования в 3D

EPLAN Pro Panel

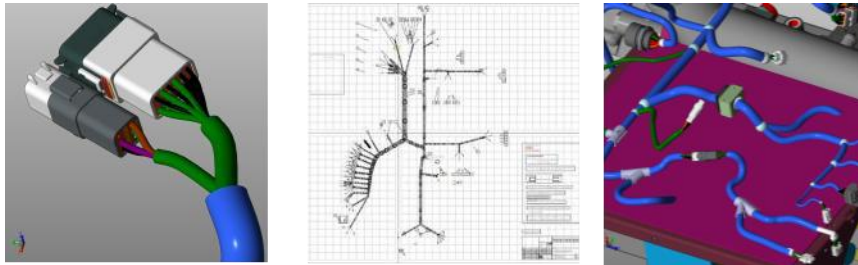


- 3D компоновка оборудования в щитах и конструкциях
- Автоматическая и ручная трассировка проводов, кабельных и трубных разводок
- Учет заполняемости коробов
- Проектирование медных шин
- Вывод данных на станки с ЧПУ
- Полноценная 3D компоновка с высокой степенью наглядности
- Выявление потенциальных проблем на раннем этапе проектирования



Разработка жгутов и соединений в 3D/2D

EPLAN Harness proD



- Прокладка жгута по конструктиву в 3D/2D
- Автоматический расчет длин
- Отслеживание коллизий
- Подготовка документов для производства
- Импорт данных для тестирования и контроля функций изделий

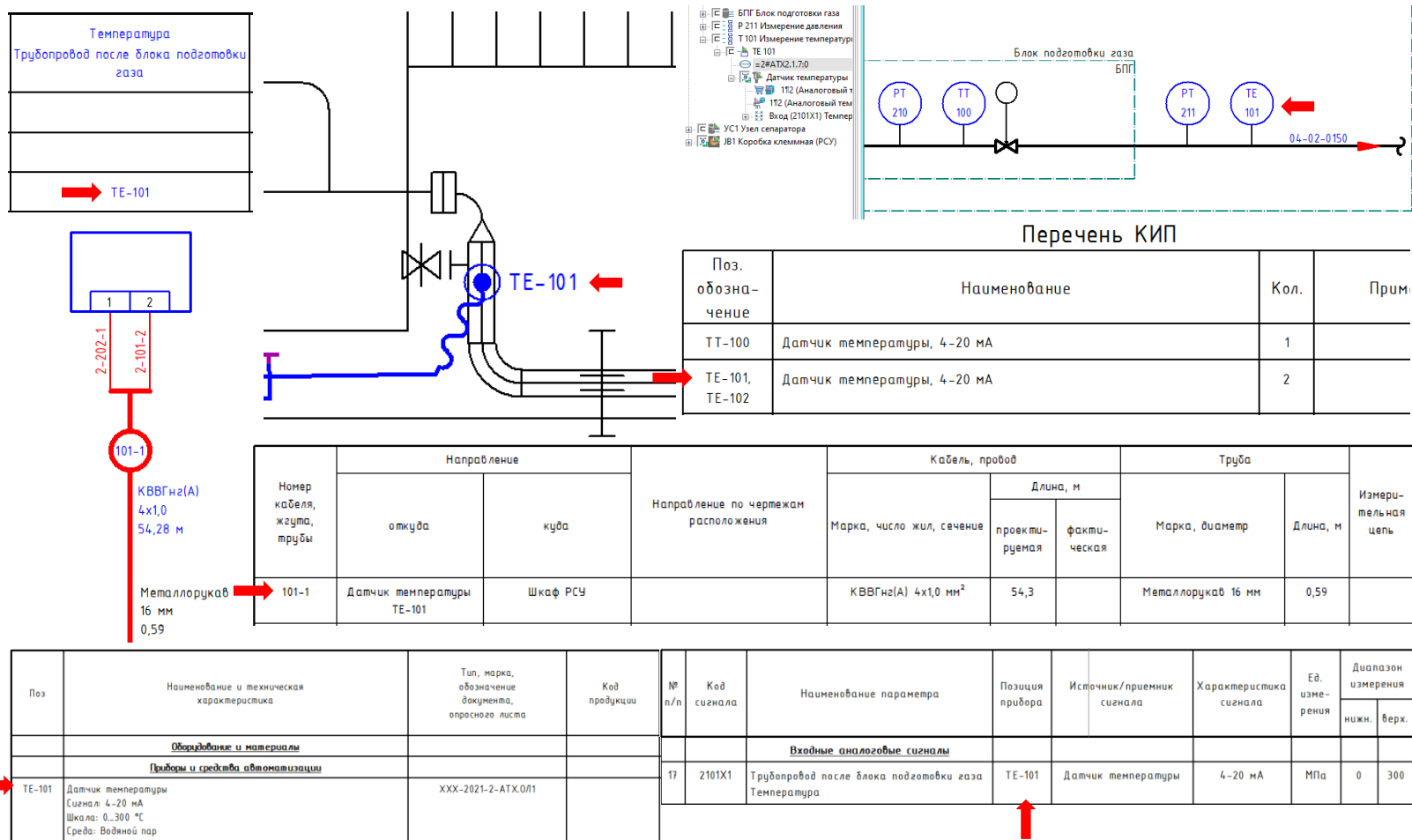


Преимущества использования САПР

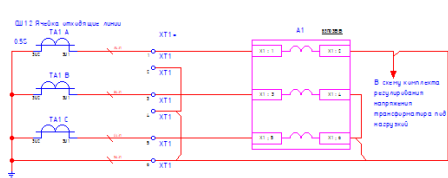
- Интеллектуальный выбор изделий
- Автоматическое построение соединений
- Автоматическая нумерация устройств проекта
- Автоматическая маркировка соединений
- Работа с ПЛК
- Быстрая замена изделий проекта на аналоги
- Автоматическая проверка проекта на наличие ошибок
- Одновременная работа над проектом двух и более специалистов
- Разграничение доступа к проектам (разработка, изменение, просмотр)
- Автоматическая актуализация отчетов при внесении изменений в схему
- Редактируемые и настраиваемые формы отчетов
- Экспорт проекта в LogPDF, dxf/dwg, xml, csv, Excel

Разработка проектов автоматизации

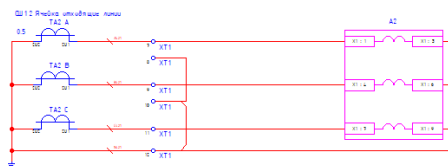
- Состав документов согласно ГОСТ 21.408, ГОСТ 34
- Интерактивные ссылки на другие чертежи проекта, связь при внесении изменений



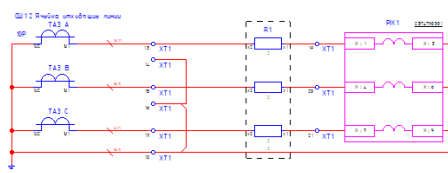
Разработка РЗА



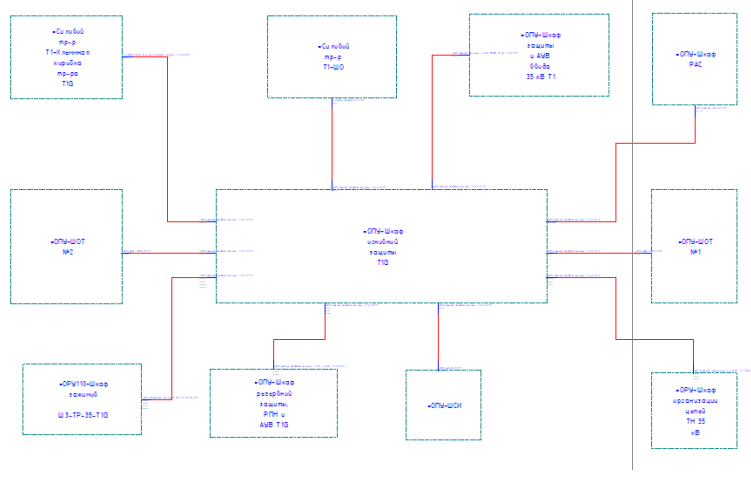
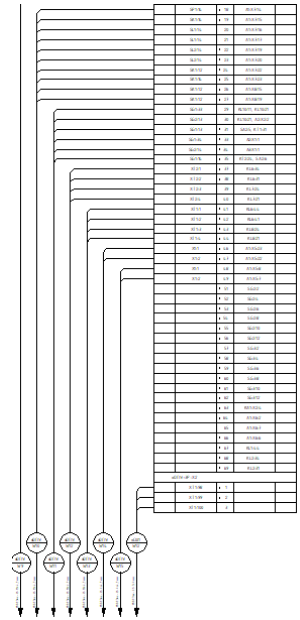
Комплекс зашит в АЗВ без выделен в бусбе 10 кВ



Мини-образцовка ячеек и установка ячеек по конфигурации



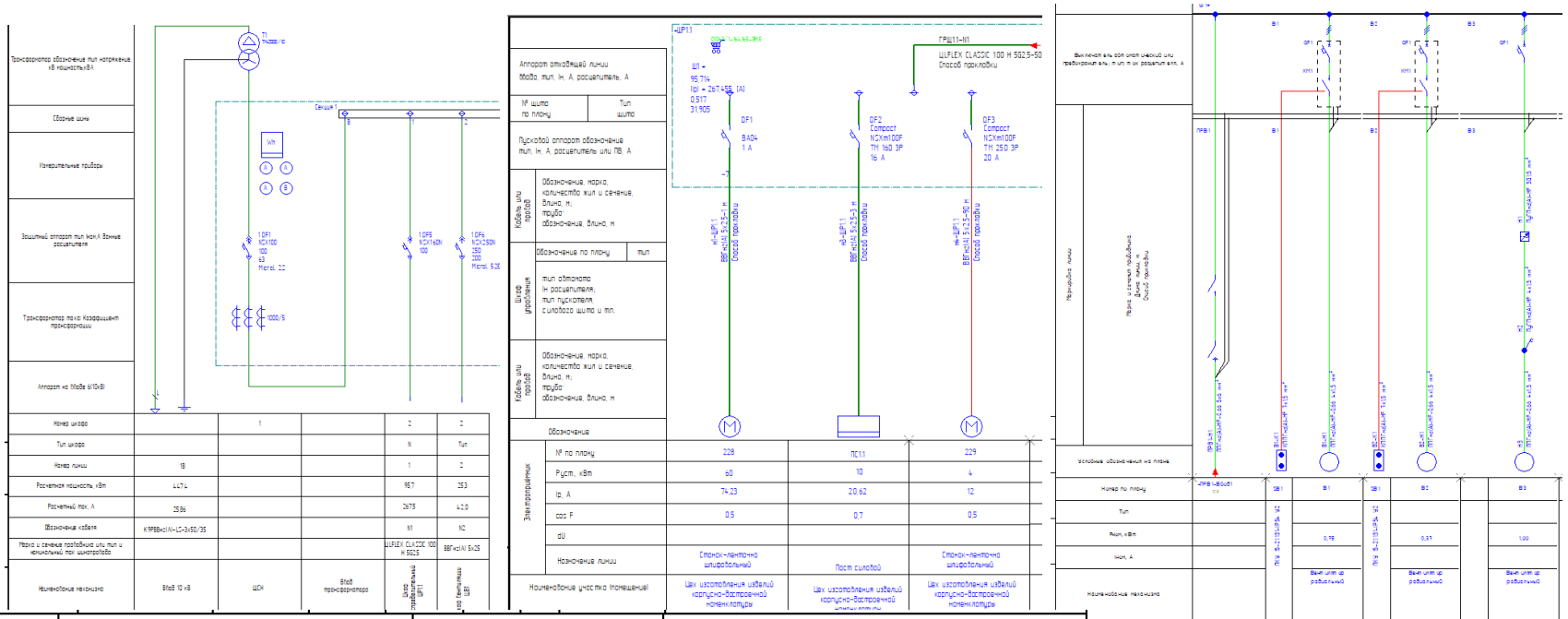
Счетчик интервалов учета в нейтральном



- Работа с клеммными рядами
- Автоматический отчет «Схема подключения клемм»
- Автоматический чертёж «Схема кабельных связей»
- Интерактивные ссылки на другие чертежи проекта, связь при внесении изменений

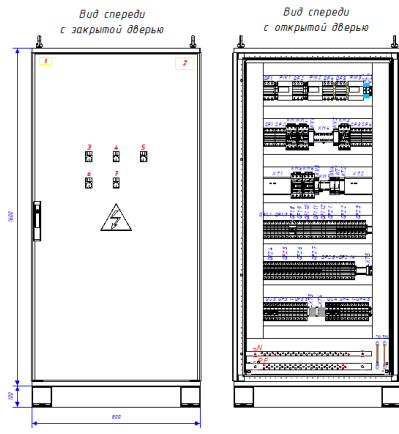
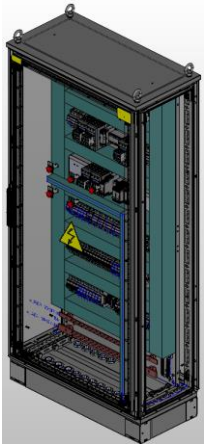
Разработка проектов электрораспределения

- Состав документов согласно ГОСТ 21.613
- Интерактивные ссылки на другие чертежи проекта, связь при внесении изменений.



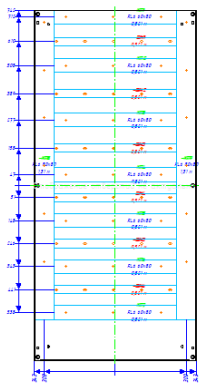
Производство шкафов

Автоматическое создание эскизных чертежей или КД для сборки

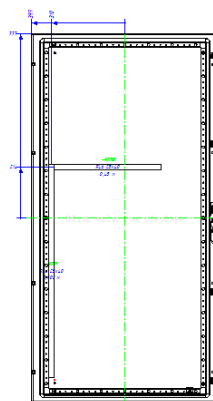


Порядк. номер	Наименование	Материал	Тип	Кол-во	Длина	Ширина	Высота
1	Таблица	дверь 2000		1			
2	Таблица	дверь 2000		1			
3	Таблица	дверь 2000		1			
4	Таблица	дверь 2000		1			
5	Таблица	дверь 2000		1			
6	Таблица	дверь 2000		1			
7	Таблица	дверь 2000		1			

Монтажная плата. Вид спереди



Дверь. Вид сбоку



Порядк. номер	Наименование	Материал	Тип	Кол-во	Длина	Ширина	Высота
1001	Дверь	дверь с монтажной платой 2000-2000		1	2000		
1002	Дверь	дверь с монтажной платой 2000-2000		1	2000		
1003	Дверь	дверь с монтажной платой 2000-2000		1	2000		
1004	Дверь	дверь с монтажной платой 2000-2000		1	2000		
1005	Дверь	дверь с монтажной платой 2000-2000		1	2000		
1006	Дверь	дверь с монтажной платой 2000-2000		1	2000		
1007	Дверь	дверь с монтажной платой 2000-2000		1	2000		
1008	Дверь	дверь с монтажной платой 2000-2000		1	2000		
1009	Дверь	дверь с монтажной платой 2000-2000		1	2000		
1010	Дверь	дверь с монтажной платой 2000-2000		1	2000		
1011	Дверь	дверь с монтажной платой 2000-2000		1	2000		
1012	Дверь	дверь с монтажной платой 2000-2000		1	2000		
1013	Дверь	дверь с монтажной платой 2000-2000		1	2000		
1014	Дверь	дверь с монтажной платой 2000-2000		1	2000		
1015	Дверь	дверь с монтажной платой 2000-2000		1	2000		
1016	Дверь	дверь с монтажной платой 2000-2000		1	2000		
1017	Дверь	дверь с монтажной платой 2000-2000		1	2000		
1018	Дверь	дверь с монтажной платой 2000-2000		1	2000		
1019	Дверь	дверь с монтажной платой 2000-2000		1	2000		
1020	Дверь	дверь с монтажной платой 2000-2000		1	2000		

Примечание:
1. Размеры указаны в миллиметрах и округлены до целых.
2. Таблицы указаны на двери являются на листе.

- Сборочные чертежи
- Чертежи для производства отверстий и вырезов
- Таблицы по нарезке коробов и дин-реек
- Таблицы по нарезке проводов
- Таблицы соединения проводов
- Монтажно-коммутационные схемы для монтажа провода (Э4)
- Угловые перечни элементов
- Спецификации

Интеграция

Microsoft
GOLD CERTIFIED
Partner

Windchill
Autodesk Productstream Professional

GRIN SOFTWARE
3S SMARTTEAM

CIM DATABASE
Daten-Elemente
Projekte
Prozesse

agile

SAP **Baan**

1C
ФИРМА "1С"

FactWork
unternehmens-software
PMS-32

NAVISION
software

Blauhut
& Partner
ERP FÜR DEN MITTELSTAND

PHENIX CONTACT
TRASTECH
CLIPPING

RICAD 3D
RITAL

wieland
wieplan

Weidmüller
DESIGNER

WAEF
WÄRMETECHNIK

FESTO

LITZE
Systematic Technology

Autodesk
Gold Partner
Manufacturing

EPLAN PLM Inform

ABB **Schneider Electric**

Rockwell Automation **PHENIX CONTACT**

SIEMENS **BECKHOFF**

zenon
software for industrial automation

WinCC

PHENIX CONTACT

komax **LAPP KABEL**

STEINHAUER

Услуги для легкого старта



Обучение

Пилотные проекты

Консультации

Разработка индивидуальных решений

Техническая поддержка

Бакулин Александр

Консультант EPLAN

Телефон: 8-961-875-83-52

e-mail: ab@dtsoft-ru.ru

